

Konsolenbefehle des StromPi3

Starten der Strompi-Konsole

startstrompiconsole oder sspc

Beenden der Strompi-Konsole

quit

Auflisten aller registrierten Befehle

help

Einstellen der Uhrzeit

set-clock <hour> <minutes> <seconds>

Einstellen des Datums

set-date <day> <month> <year> <weekday>

Einstellen des Shutdown-Timers

set-timer <seconds>

Anzeigen der ADC-Ausgangsspannung

adc-output

Einstellen des StromPi Modus. <1> für mUSB -> Wide. <2> für Wide -> mUSB.

<3> für mUSB -> Battery. <4> für Wide -> Battery

strompi-mode <number>

Anzeigen der aktuellen Zeit von der StromPi-RTC

time-output

Einstellen des Alarmmodus. <1> für Zeit-Alarm. <2> für Datums-Alarm. <3> für Wochentags-Alarm

alarm-mode <number>

Aktivieren <1> oder deaktivieren <0> des Alarms

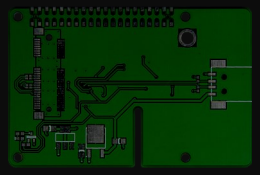
alarm-enable <number>

Einstellen der Uhrzeit für den Alarm

alarm-set-time <hour> <minute>

Einstellen des Datums für den Alarm

alarm-set-date <date> <month>



Konsolenbefehle des StromPi3

Einstellen des Wochentages für den Alarm (Mo. - So. -> <1> - <7>)

```
alarm-set-weekday <weekday>
```

Aktivieren <1> oder deaktivieren <0> des Poweroff-Alarms

```
poweroff-enable <number>
```

Einstellen der Zeit des Poweroff-Alarms

```
poweroff-set-time <hour> <minute>
```

Aktivieren <1> oder deaktivieren <0> der Warnung, wenn die Primäre Spannungsversorgung ausfällt

```
warning-enable <number>
```

Aktivieren <1> oder deaktivieren <0> des Herunterfahrens des Raspberry Pi

```
shutdown-enable <number>
```

Anzeigen der Aktuellen Konfigurationen

```
show-status
```

Herunterfahren des Rasperry Pis mit dem StromPi

```
poweroff
```

Anzeigen der aktuellen Uhrzeit des Raspberry Pi

```
time-rpi
```

Anzeigen des aktuellen Datums des Raspberry Pi

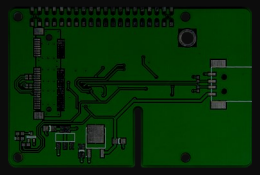
```
date-rpi
```

Anzeigen des aktuellen Status des Raspberry Pi

```
status-rpi
```

Aktivieren <1> oder deaktivieren <0> des Serialless-Modes

```
serialless-mode <number>
```



Konsolenbefehle des StromPi3

Einstellen des Batteriestands, bei dem der Raspberry Pi heruntergefahren werden soll

<0>: Deaktiviert ; <1>: Unter 10% ; <2>: Unter 25% ; <3>: Unter 50%

```
batlevel-shutdown <level-number>
```

Aktivieren <1> oder deaktivieren <0> des PowerOff-Interval-Alarms

```
interval-enable <option>
```

Einstellen der OnTime des PowerOff-Interval-Alarms in Minuten

```
interval-ontime <min>
```

Einstellen der OffTime des PowerOff-Interval-Alarms in Minuten

```
interval-offtime <min>
```