

# Konsolenbefehle des StromPi3

## Starten der Strompi-Konsole

```
startstropmiconsole
```

## Beenden der Strompi-Konsole

```
quit
```

## Auflisten aller registrierten Befehle

```
help
```

## Einstellen der Uhrzeit

```
set-clock <hour> <minutes> <seconds>
```

## Einstellen des Datums

```
set-date <day> <month> <year> <weekday>
```

## Einstellen des Shutdown-Timers

```
set-timer <seconds>
```

## Anzeigen der ADC-Ausgangsspannung

```
adc-output
```

## Einstellen des StromPi Modus. 1 für mUSB -> Wide. 2 für Wide -> mUSB.

### 3 für mUSB -> Battery. 4 für Wide -> Battery

```
strompi-mode <number>
```

## Anzeigen der aktuellen Zeit von der StromPi-RTC

```
time-output
```

## Einstellen des Alarmmodus. 1 für Zeit-Alarm. 2 für Datums-Alarm. 3 für Wochentags-Alarm

```
alarm-mode <number>
```

## Ein- oder ausstellen des Alarms. 1 für aktivieren. 0 für deaktivieren

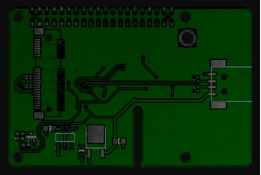
```
alarm-enable <number>
```

## Einstellen der Uhrzeit für den Alarm

```
alarm-set-time <hour> <minute>
```

## Einstellen des Datums für den Alarm

```
alarm-set-date <date> <month>
```



# Konsolenbefehle des StromPi3

## Einstellen des Wochentages für den Alarm

```
alarm-set-weekday <weekday>
```

## Ein- oder ausstellen des Poweroff-Alarms. 1 für einstellen. 0 für ausstellen

```
poweroff-enable <number>
```

## Einstellen der Zeit des Poweroff-Alarms

```
poweroff-set-time <hour> <minute>
```

## Ein- oder ausstellen der Warnung, wenn die Primäre Spannungsversorgung ausfällt.

### 1 für einstellen. 0 für ausstellen

```
warning-enable <number>
```

## Ein- oder ausstellen des Herunterfahrens des Raspberry Pi. 1 für einstellen. 0 für ausstellen

```
shutdown-enable <number>
```

## Anzeigen der Aktuellen Konfigurationen

```
show-status
```

## Herunterfahren des Rasperry Pis mit dem StromPi

```
poweroff
```

## Anzeigen der aktuellen Uhrzeit des Rasperry Pis

```
time-rpi
```

## Anzeigen des aktuellen Datums des Rasperry Pi

```
date-rpi
```

## Anzeigen des aktuellen Status des Rasperry Pi

```
status-rpi
```